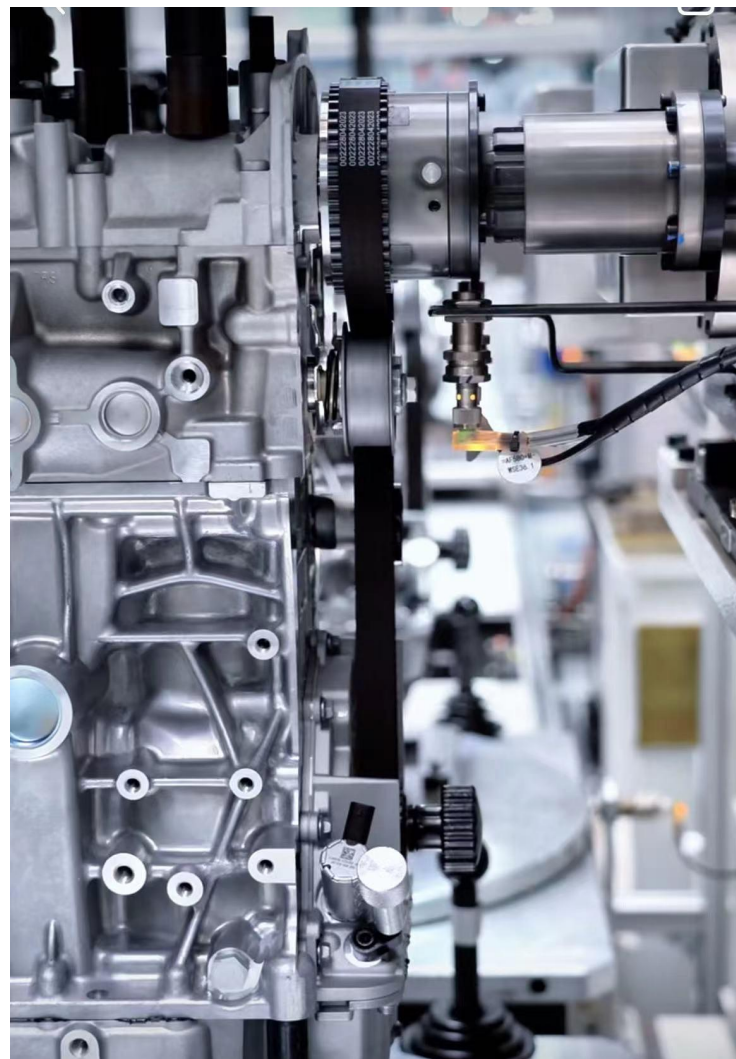


公司简介

骐鹏电气（苏州）有限公司是一家专注于智能拧紧全面解决方案的公司，在全国拥有两个生产与研发中心。我们有着多年关于智能拧紧方面的开发、应用、服务等经验。我们的产品包括：螺丝供订机、拧紧模组、自动化拧紧设备等。我们的产品与解决方案可以全面的帮助客户大大提高在生产装配过程中产品的质量。我们的愿景是协助我们的客户实现装配过程智能化，生产过程数据化，陪同客户一起迈向工业4.0。



企业理念

CORPORATE PHILOSOPHY

公司秉承匠心设计，精益制造，精工品质，贴心服务的理念，以用户需求为己任，持续创新，为客户提供优质的解决方案；多款产品应用在家电、汽车、电器、医疗、通讯等行业，服务于海尔、海信、鼎信、松下、奥迪、大众、路虎等品牌客户。

The company adheres to the corporate philosophy of artisanal design, lean manufacturing, exquisite quality, and attentive service, and takes customer needs as its responsibility, continues to innovate, and provides customers with quality solutions; many products are used in home appliances, automobiles, electrical appliances, medical care, communications and other industries, serving customers including Haier, Hisense, Dingxin, Panasonic, Audi, Volkswagen, Land Rover and others.

公司坚持自主研发，先后获得多项设计专利；在非标准化设备业务中，以技术方案成熟，产品稳定可靠，服务及时，深受市场用户青睐。

The company insists on independent research and development, and has obtained many design patents; in the business of non-standard customized equipment, it is favored by market users for its mature technical solutions, stable and reliable products, and timely service.



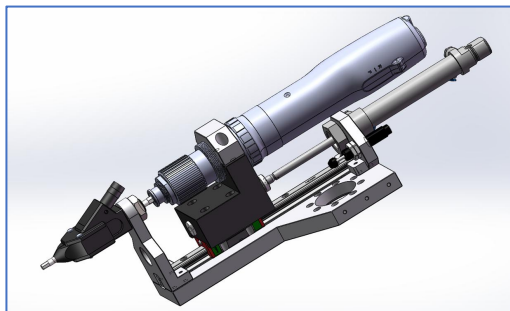
产品体系

| 拧紧系统【拧紧模组】

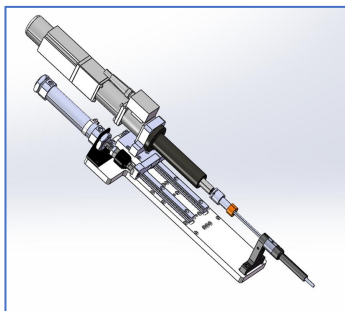
| 供钉系统【供顶机、送钉机】

拧紧系统【拧紧模组】

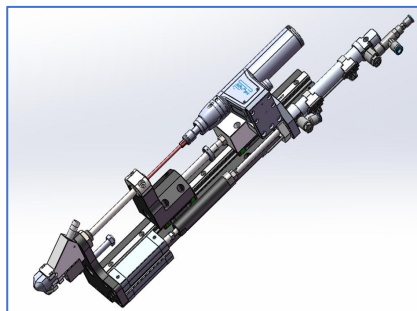
自动化核心工序是拧紧。稳定运行的拧紧模组可以直接提升整个产线的节拍与良率。根据不同工况，研发出多种标准类型的拧紧模块，可适用在绝大多数的拧紧工况。拧紧模块根据具体工况可以选配对应的标准模块，同时配合智能螺丝刀，实现双重检测，控制全面拧紧质量，达到设备长久稳定的运行。



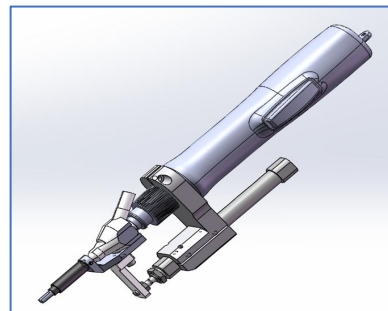
①吹钉模组



②吸钉模组



③吹加吸模组

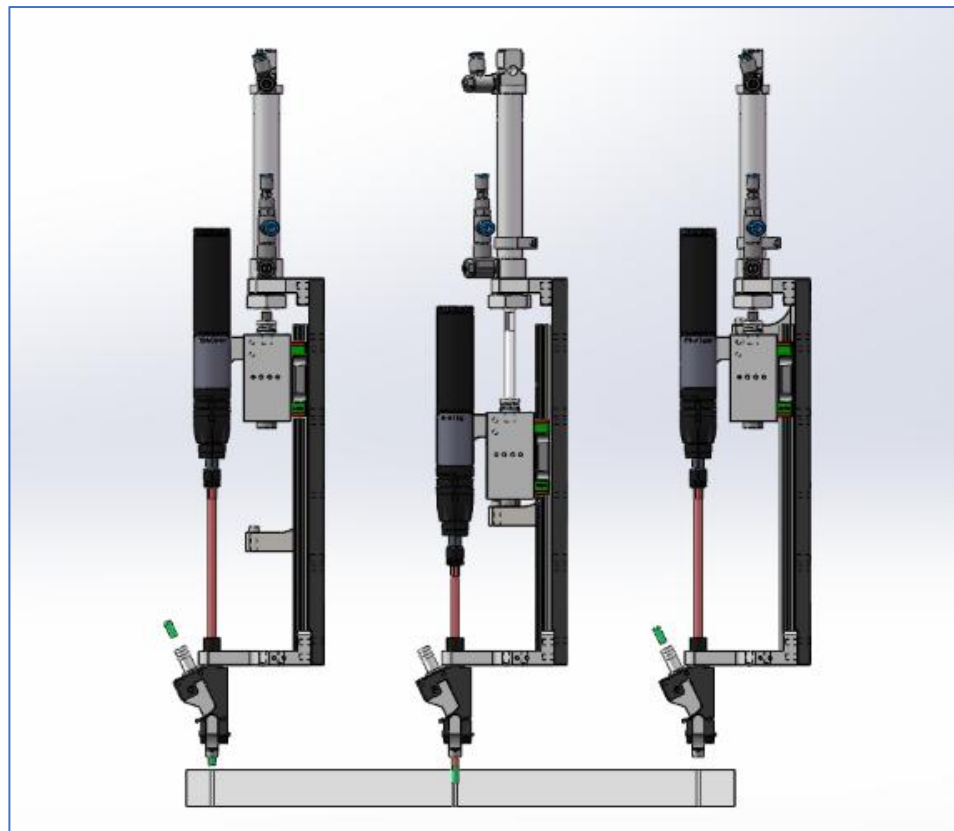


④手持式模组

吹钉模组/型号：qp-qx-1-50

产品特点

- 适用拧紧周边无干涉的情况
- 操作简单，维护方便
- 螺钉吹送至枪头后，枪爪能够很好的扶正螺钉
- 根据螺丝定制的批头，质量可靠，性能稳定
- 结构紧凑，通用连接端口，易集成到工作站流水线系统中

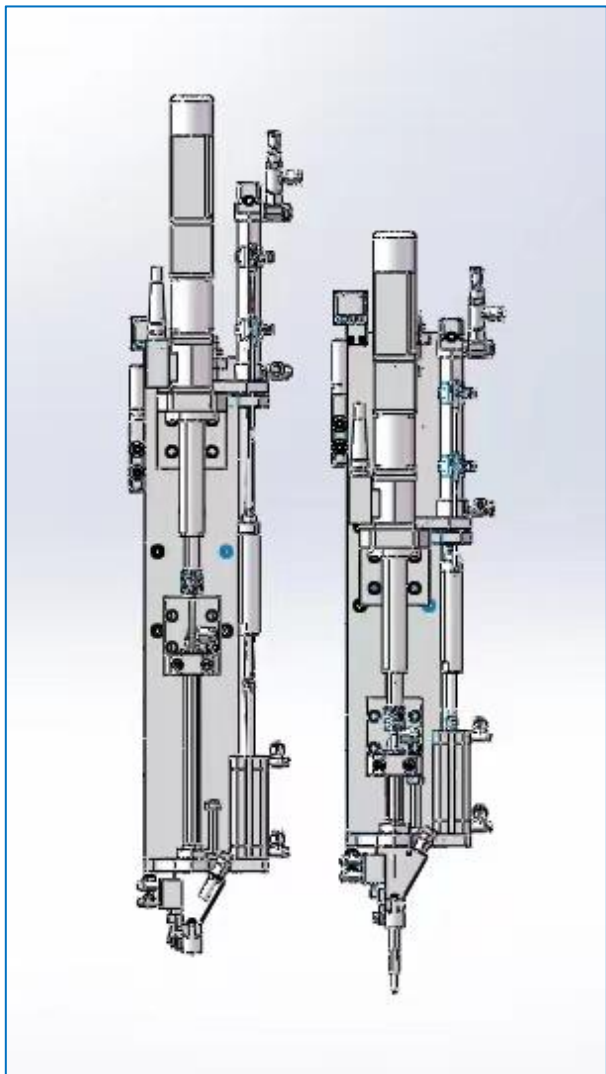


①吹钉到位

②批头拧紧

③气缸复位

吹+吸拧紧模组/型号：qp-cx-2-50



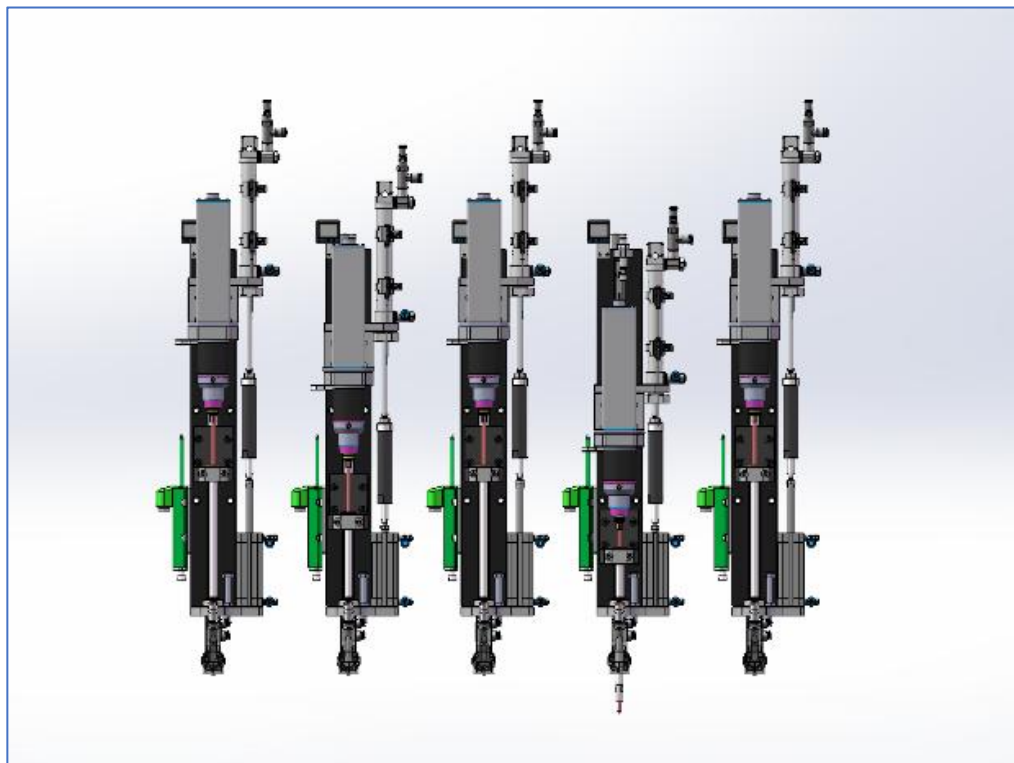
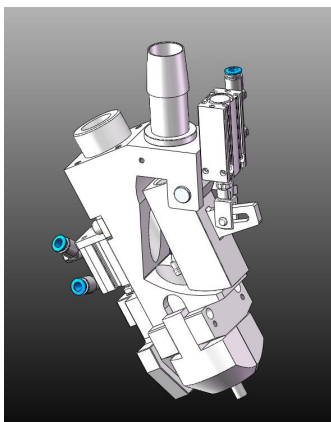
产品特点

- 双层独立导轨
- 吸嘴可调缓冲，避免对产品造成损伤
- 可用于任意空间拧紧
- 适用于长径比小的螺钉
- 操作简单，维护方便
- 质量可靠，性能稳定
- 定制吸钉管和批头

吹加吸短钉模组/型号：qp-cx-d-2-50

产品特点

- 适用于任意空间拧紧；多边干涉、空间狭小、深孔作业
- 运行速度快，效率高
- 操作简单，维护方便
- 质量可靠，性能稳定
- 自制吸钉管和批头
- 结构紧凑，通用连接端口，易集成到工作站流水线等系统中

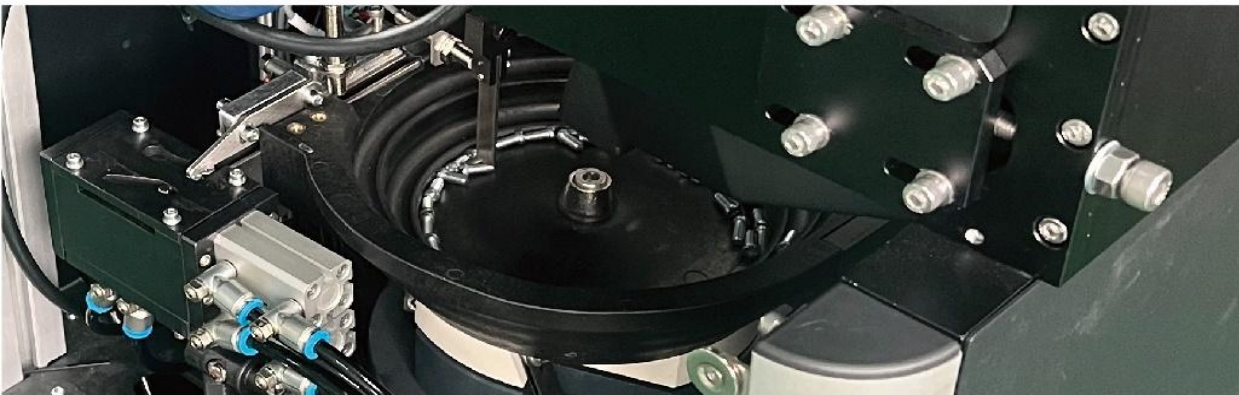


手持式钉模组/ 型号：qp-scc-d-2-50



产品特点

- 符合人体工程学设计，便于手持及人工操作
- 低成本，性价比高
- 适用于平面，沉孔，异形空拧紧等工况
- 锁付部分体积小，轻巧耐用
- 节拍快，有效提高生产效率

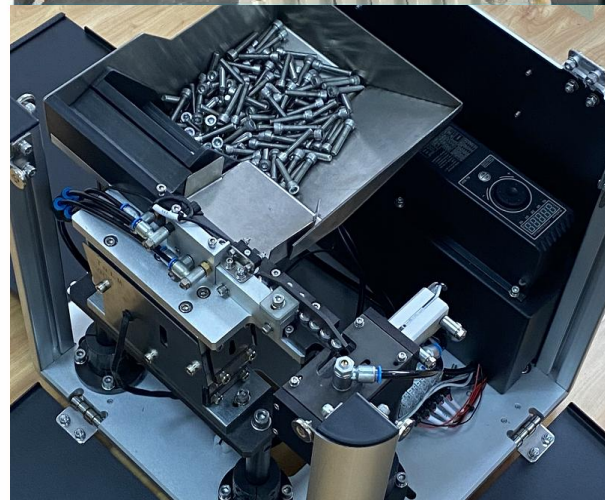
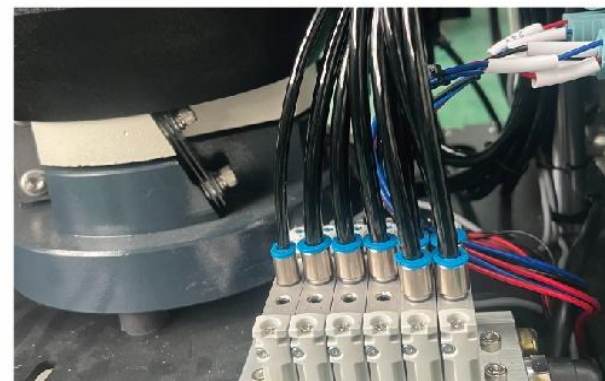


供钉系统

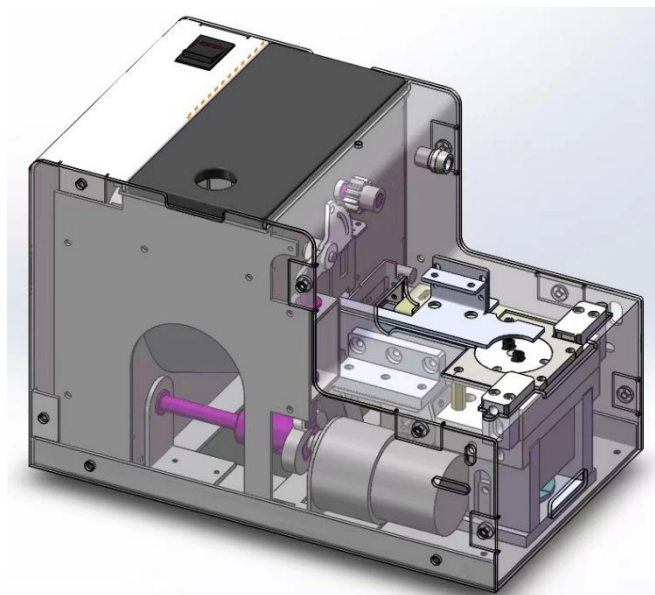
SCREW FEEDING SYSTEM



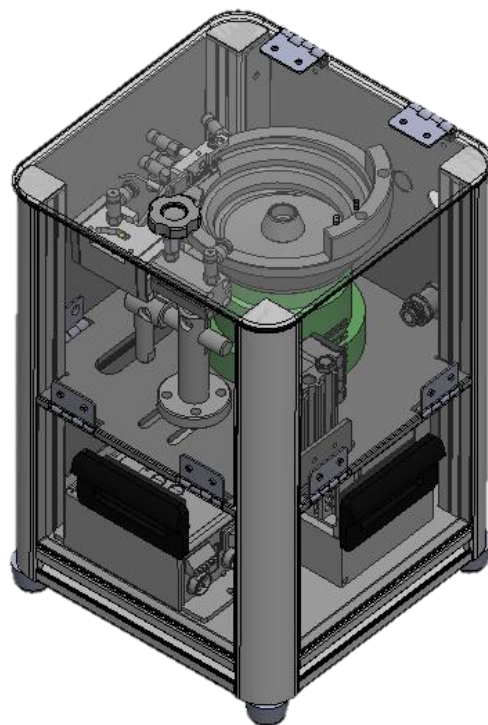
自动供钉系统是生产线实现自动化的第一步，工业4.0背景下，工业生产自动化需求呈现持续增长的市场态势。qp骐鹏智能科技提供3种类型供钉机：微小螺丝盘式供钉机，盘式供钉机和推举式供钉机；满足不同规格螺钉的快速供料，节约人力成本，提高生产效率，多方位，满足工业生产需求。



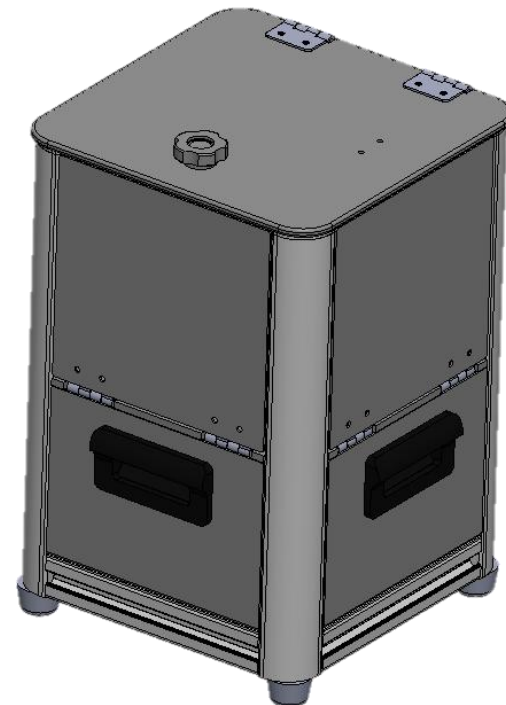
小型供钉机



qp-ds-30

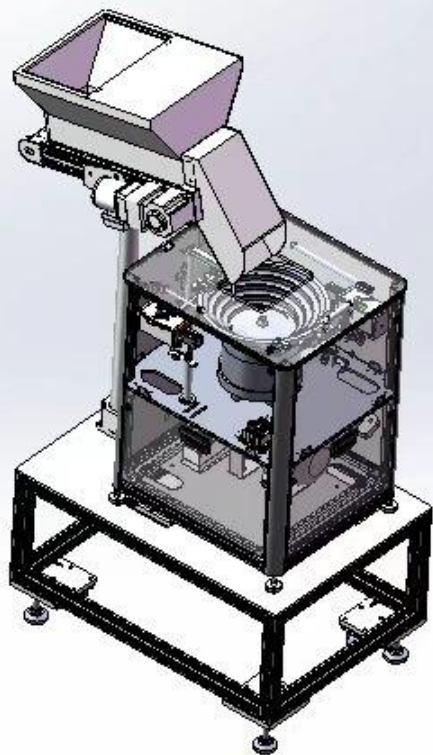


qp-s-zp-30

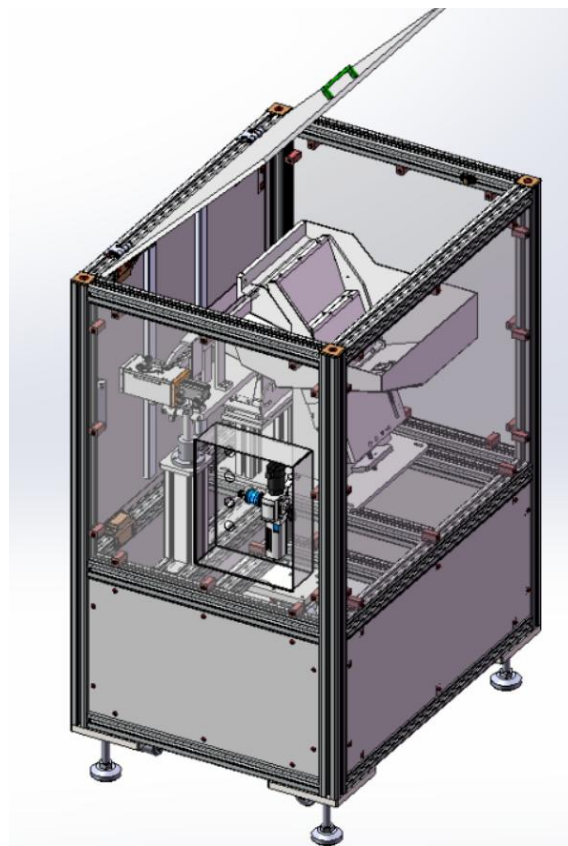


qp-ds-zps-30

大型供钉机

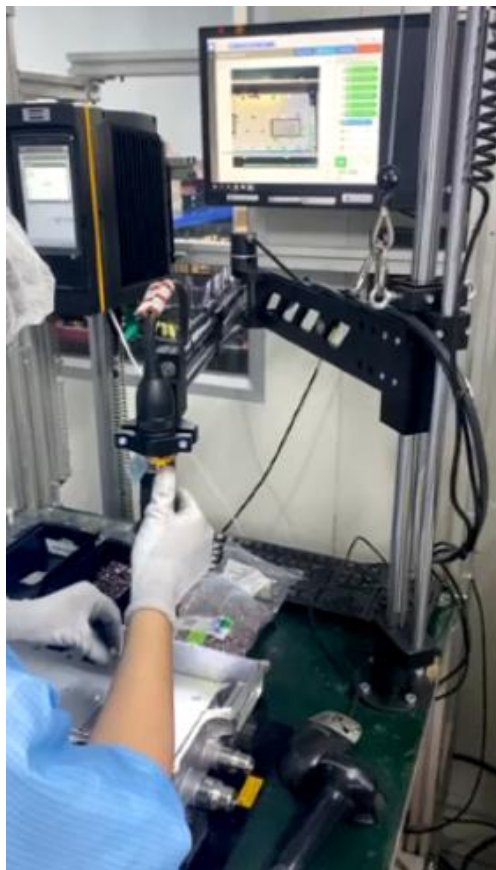


qp-ds-zp-30

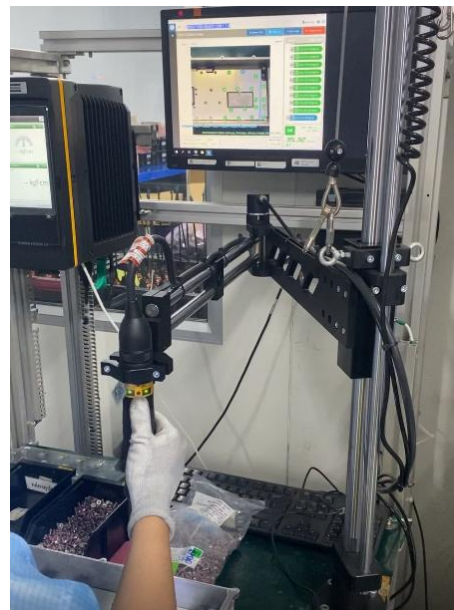


qp-ds-jt-30

客户案例：新能源裂变压器拧紧项目/智能拧紧/流程引导/防呆防错/废料管控



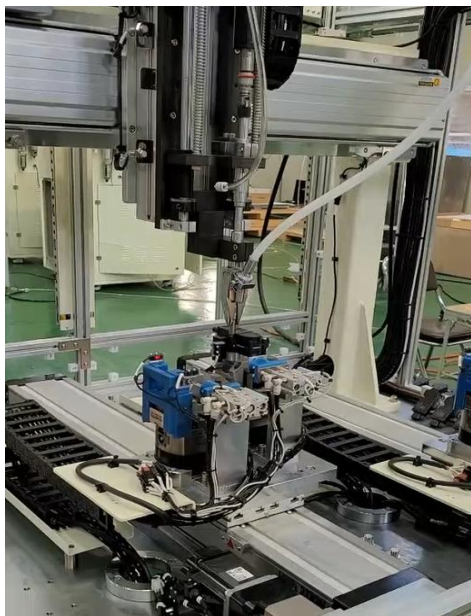
新能源车动力总成



客户案例: 新能源充电桩智能拧紧项目/智能拧紧/流程引导/防呆防错/废料管控



客户案例：供电单元模块XYZ锁螺丝项目



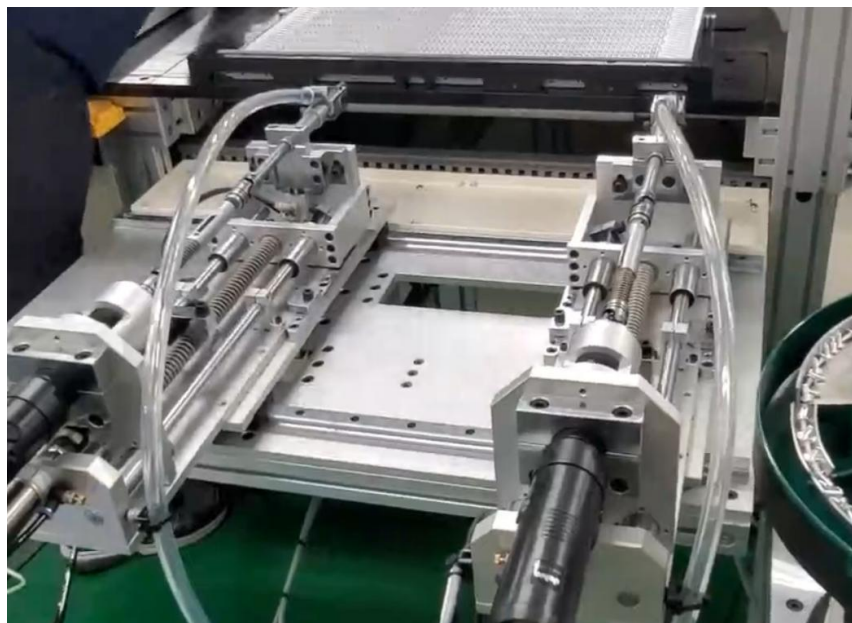
客户案例:汽车格栅多轴自动同时拧紧



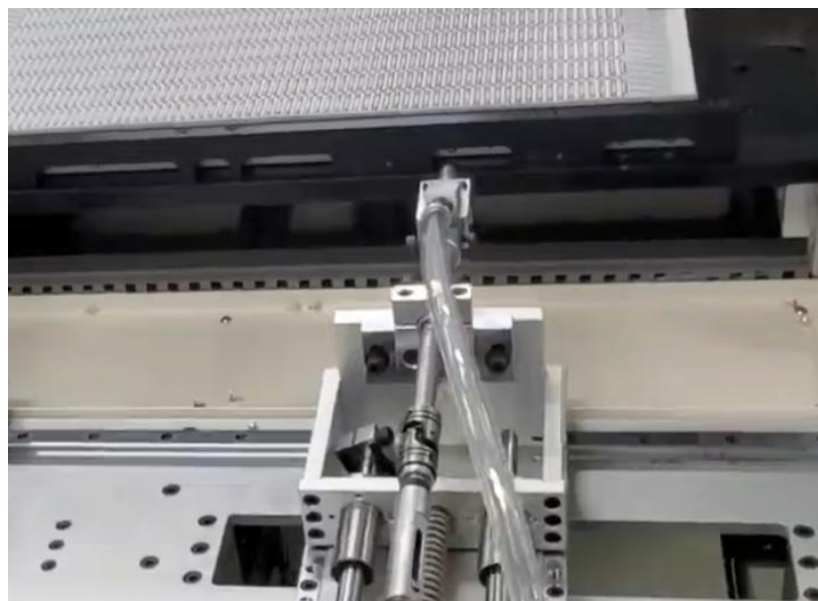
汽车格栅总成



客户案例：新能源太阳能双轴自动拧紧



新能源太阳能电池板



客户案例：汽车深孔吹加吸模组拧紧



汽车车灯



客户案例：电极板高速锁螺丝项目

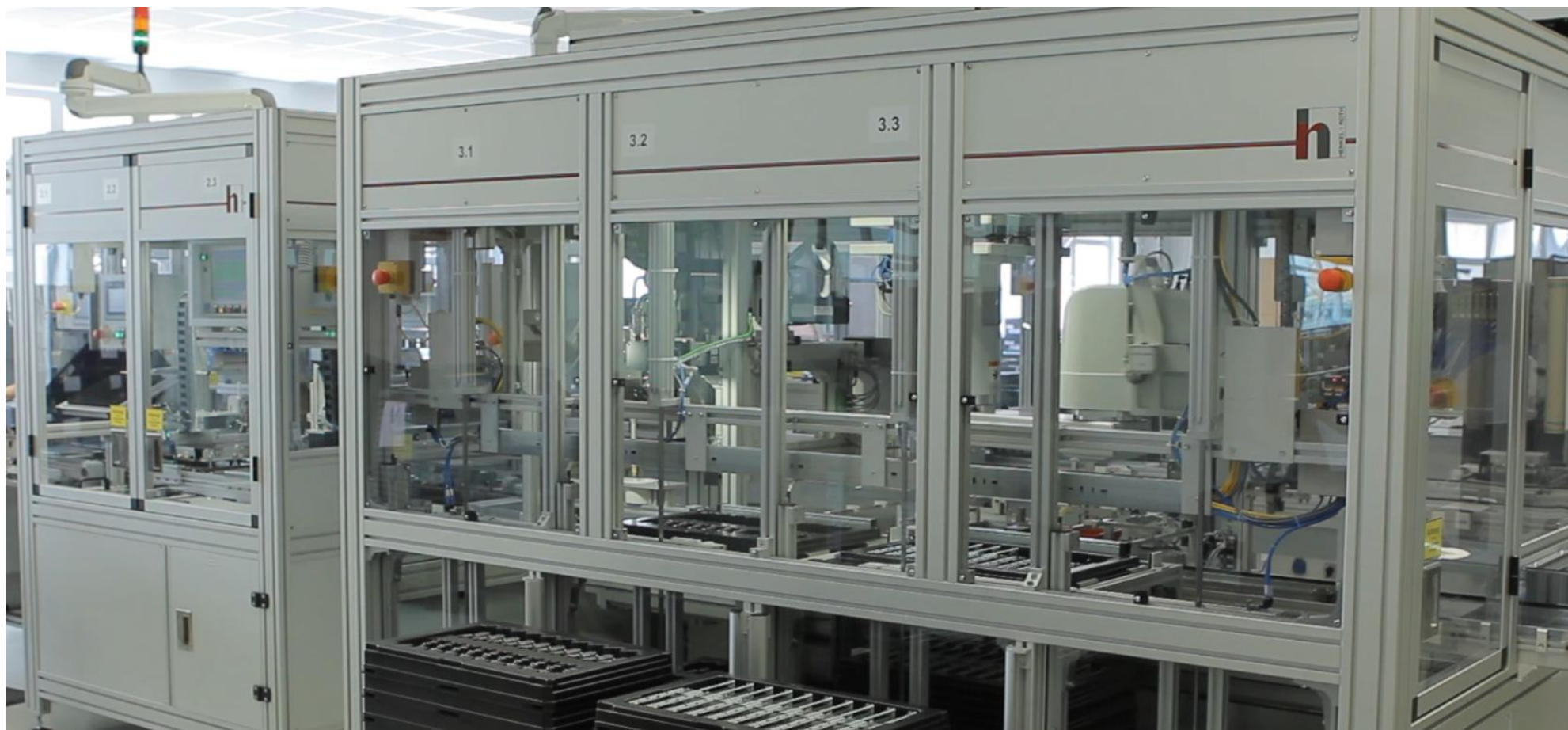


客户案例：超深孔吹加吸模组项目



空气过滤总成

客户案例：汽车中控模块全自动拧紧项目



THANK YOU

骐鹏电气（苏州）有限公司
QP Electric (Suzhou) Co., LTD

联系人: 陈俊

联系电话: 13915580842

邮箱: qp_elec@163.com

地址: 苏州市吴中区蔡家浜路 188 号

